

～起業への第一歩～

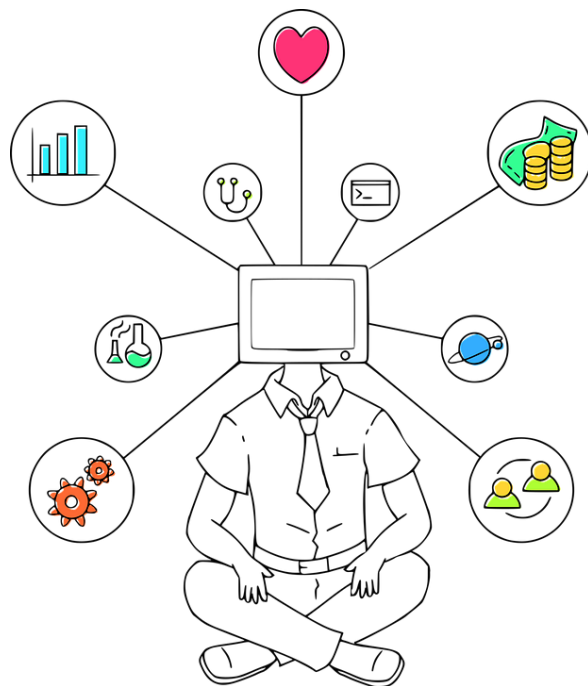
パソコン講座



新規講座!!

オンライン活用

Webサイト制作



パワーポイント

エクセル

2023年8月1日(火)～10月6日(金) 火・金曜日

※詳しい日程は裏面

- 時間 19:00 ～ 21:00 全18回 36時間
- 受講料 ¥42,000 (テキスト・消費税込)
- 定員 20名
- 対象者 ワード・エクセルの基本操作ができる方

新型コロナウイルス対策

1. 受講生との距離の確保
2. 換気
3. 入館時の検温の実施
4. 各所に消毒設置

マイテック・センター北九州

職業訓練法人 北九州地区職業訓練協会

〒805-0048 北九州市八幡東区大蔵二丁目13番7号
TEL.(093)651-3775 FAX.(093)651-5573
<http://www.mytec.ac.jp>



マスクの着用を
お願いします

マイテック・センター北九州



日 程 表

1	8/ 1 (火)	【オンライン】基本操作	10	9/ 8 (金)	【エクセル】請求書の作成
2	8/ 4 (金)	【オンライン】チャット	11	9/12 (火)	【エクセル】顧客住所録の作成
3	8/ 8 (火)	【オンライン】ビデオ会議	12	9/15 (金)	【エクセル】社員情報の統計
4	8/18 (金)	【オンライン】Forms	13	9/19 (火)	【エクセル】賃金計算書の作成
5	8/22 (火)	【パワポ】基本操作	14	9/22 (金)	【Web】Web のしくみ
6	8/25 (金)	【パワポ】図や票の挿入	15	9/26 (火)	【Web】SEO①
7	8/29 (火)	【パワポ】プレゼンテクニック①	16	9/29 (金)	【Web】SEO②
8	9/ 1 (金)	【パワポ】プレゼンテクニック②	17	10/ 3 (火)	【Web】MEO①
9	9/ 5 (火)	【エクセル】関数の基本	18	10/ 6 (金)	【Web】MEO②

※日程・カリキュラムは変更することがあります。

ご予約から開講日までの流れ

- 1 予 約
お電話
または
窓口にて予約
- 2 受講申込書の提出
原則 1 週間前までに
Faxか郵送にて送付
- 3 受講料の入金
原則 1 週間前までに
下記の振込先
または窓口にてお支払い

※ ただし 開講最少人数に達しない場合は、開講できないこともございます。ご了承ください。

受 講 料 振 込 先

福岡銀行 八幡支店	普通預金	No. 327955
西日本シティ銀行 荒生田支店	普通預金	No. 0768911
福岡ひびき信用金庫 大蔵代理店	普通預金	No. 1029104

口座名義人： 職業訓練法人北九州地区職業訓練協会

注 意 事 項

1. 開講後は、お納めいただいた受講料の返金できません。
2. 託児所はありませんので、お子様連れのご受講はご遠慮ください。
3. 9:00前は裏門から入館することができません。正門からお入りください。
4. 受講料等には教材費が含まれていますので、教材が不要の場合でも受講料は変わりません。



西鉄バス：JR 八幡駅下車、小倉方面
●大蔵下車【1・22番】徒歩6分

車：北九州都市高速道路
●大谷または山路 IC から 10分

※駐車場には限りがございます。

公共交通・乗り合わせにご協力お願いいたします。